



# 전기공사 중 추락·감전 사망사고 예방

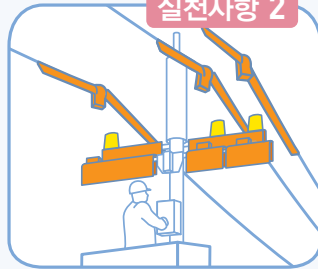
## 핵심 실천사항

실천사항 1



1 안전한 작업발판 사용

실천사항 2



2 충전전로 작업 시 절연 방호구 설치·절연보호구 착용

실천사항 3



3 승주작업 시 안전대와 구명로프 착용

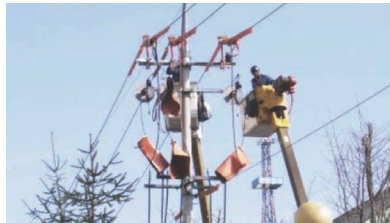
## 1 활선작업 및 활선근접작업

### 충전부위 절연용 방호구 설치

절연 방호구



<절연 덮개>



<절연 담요>

- 작업 목적, 위험특성, 접근한계, 보호구, 방호구 사용 등을 포함한 작업계획 수립·시행
- 작업 상황 및 해당 전압 등을 고려한 접근한계 (제한) 거리 유지
- 방호장치 안전인증기준, 해당 전압에 적합한 절연용 방호구·활선작업용 기구 사용  
- 절연덮개, 선로호스, 절연매트, 절연봉 등

### 절연용 보호구 착용 (절연화, 절연장화, 절연장갑 등)

절연 보호구



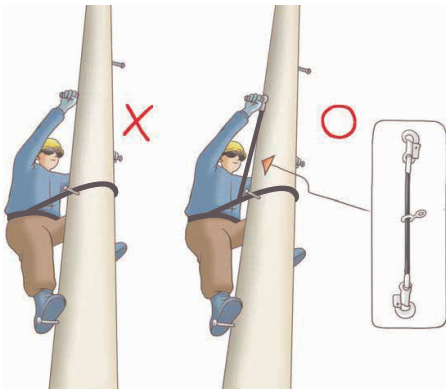
- 충전전로 취급 시 보호구 안전인증기준, 해당전압 등을 고려 적합한 절연용 보호구를 착용하고 작업  
- 추락·감전위험방지 안전모(ABE), 절연화, 절연장갑, 절연장화, 절연소매 등
- 절연용 보호구의 안전성능 유지 여부, 흠·균열·파손 등 정기점검을 통해 교환 또는 교체 사용



## 2

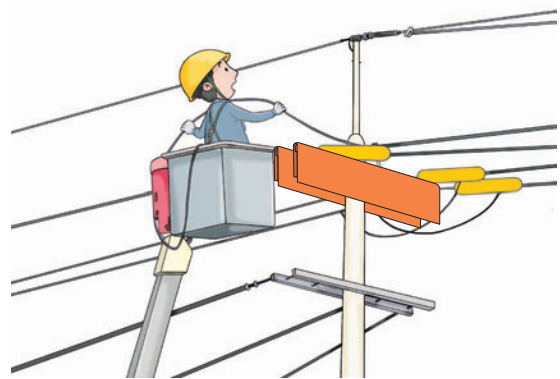
### 승주작업

#### 안전대 착용



- 작업 전 안전대의 이상유무 확인
- 충전부위 방호장치 설치 후 작업
- 공구, 자재 등을 지니고 승주 금지
  - 공구, 자재의 운반은 달줄, 달포대 등 사용
- 스텝볼트의 첫단이 높게 설치되어 사다리 설치가 불가능한 경우 사다리가 이탈되지 않도록 고정 철저 (안전한 작업발판 등 사용)

#### 고소작업차 사용 작업



- 전주 등에서 안전한 작업을 위해 고소작업차 이용
- 활선접근경보기 착용
- 작업상황 및 해당 전압 등을 고려한 접근한계(제한) 거리 이상 유지
- 작업상황에 맞는 안전모(ABE), 안전대, 절연 보호구 등 착용

## 3

### 철탁 승·하강작업



#### 추락 및 낙하위험 예방 안전조치

- 작업 전 작업내용, 방법, 시간, 순서 등에 관한 사항 숙지
- 승강 시 승강용 볼트의 조임상태 등 확인, 이상이 있을 경우 즉시 관리자에게 알려서 조치 후 작업
- 공구, 자재 운반은 달줄, 달포대 등 사용
  - 승·하강 시 자재·공구를 신체에 지니고 운반하면 안 됨
- 강풍, 폭우 등 악천후 시 절대 작업금지
- 안전대 부착설비 설치 후 안전대를 착용하여 작업실시
- 작업 전 상부와 하부 작업자간 일정한 신호를 정한 후 작업