



정보통신공사 중 추락·감전 사망사고 예방

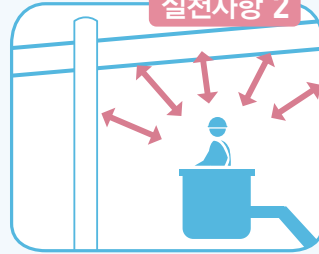
핵심 실천사항

실천사항 1



① 안전한 작업발판 사용

실천사항 2



② 충전전로 접근한계거리 유지

실천사항 3



③ 안전모, 안전대 지급·착용

1 전주작업

주요 위험요인



추락

- 전주에서 통신 분배기 확인 후 내려오다 추락



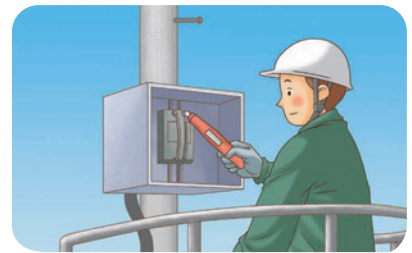
감전

- 통신 전주 광단자함에 전선연결 중 충전부위에 감전

주요 점검항목

고소작업차, 작업발판 등 안전 방법으로 작업

- 전주에서 통신 케이블 등 연결 작업 시 고소작업차, 작업발판 등 안전 방법으로 작업
- 작업 전 전주 상태, 현장 상황 등 사전 위험요인 확인 및 점검
- 보호구 안전인증기준과 작업에 적합한 안전대, 안전모(ABE 등) 등을 착용하여 작업



작업 전 정전 확인

충전전로 접근한계(제한)거리 유지 등 안전 확인

- 충전전로 접촉위험이 있는 경우 정전조치 및 충전여부 확인(검전기) 후 작업
- 작업 상황 및 해당 전압 등을 고려한 접근한계(제한)거리 유지
- 정전조치가 불가피한 경우, 해당 전압과 작업 상황에 적합한 절연용 방호구와 절연용 보호구 등을 착용하고 작업
 - 추락·감전위험방지 안전모(ABE), 절연화, 절연장갑, 절연장화, 절연소매 등



작업현장 상태 확인



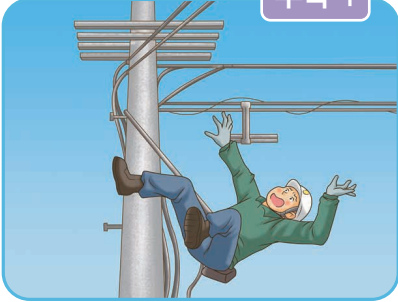
2

통신케이블 설치작업



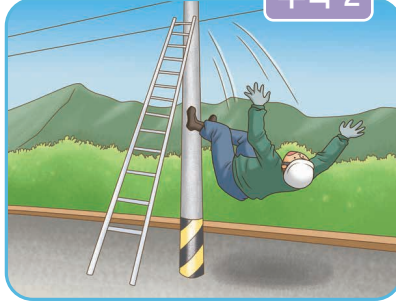
주요 위험요인

추락 1



- 통신케이블 행거 작업 후 전신주로 이동 중 떨어짐

추락 2



- 전주에서 통신케이블 설치 후 이동 중 떨어짐

감전



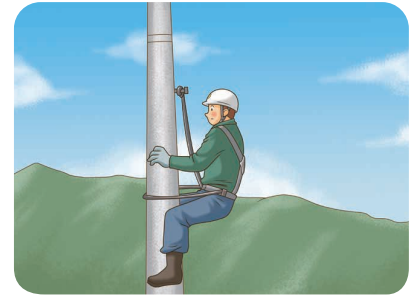
- 통신공사 중 공장 인입변압기 단자에 감전



주요 점검항목

추락위험 방지조치

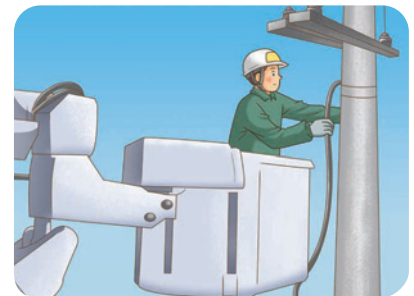
- 작업현장, 장애물, 장비, 안전대 부착설비 등 사전 위험, 안전성 등을 검토 후 작업
- 전주에서 통신 케이블 등 연결 작업 시 고소작업차, 작업발판 등 안전 방법으로 작업
- 보호구 안전인증기준과 작업에 적합한 안전대, 안전모(ABE 등) 등을 착용하고 작업



안전대 착용

감전위험 예방조치

- 작업자가 착용, 취급하는 도전성 공구·장비 등이 노출 충전부에 닿지 않도록 주의
- 작업 상황 및 해당 전압 등을 고려한 접근한계(제한)거리 유지
 - 활선근접, 충전전로 인근 차량·기계장치 작업, 유자격자·무자격자, 고압·특고압, 방호구 설치 등
- 저압·고압·특고압, 접촉유무 등의 작업 상황을 고려 절연용 방호구, 절연용 보호구 설치·착용



고소작업차 활용